

**RCS MEDIA GROUP HEADQUARTERS**

**B5 BUILDING, MILANO** *Continuità mutevole / A changing continuity*



# RCS Media Group Headquarters,



“Sono le facciate l'elemento centrale del progetto: un dispositivo che permette all'edificio di istituire un preciso rapporto con lo spazio urbano al suo contorno, così come di favorire la più elevata flessibilità spaziale e qualità degli ambienti di lavoro”.

Arch. Barreca & La Varra

*Giuseppe Barreca*  
*Stefano La Varra*



Progetto  
Project

RCS MEDIA GROUP  
HEADQUARTERS  
EDIFICIO B5

Località  
Location

Milano

Cliente  
Client

Iniziativa Immobiliare  
Due s.r.l.

Progetto architettonico  
Architect

Studio Barreca  
& La Varra

## Focchi Technology

Serramenti tipo Visia  
Visia façades

Facciata a doppia pelle strutturale  
Structural double skin façade



# B5 Building - Milano

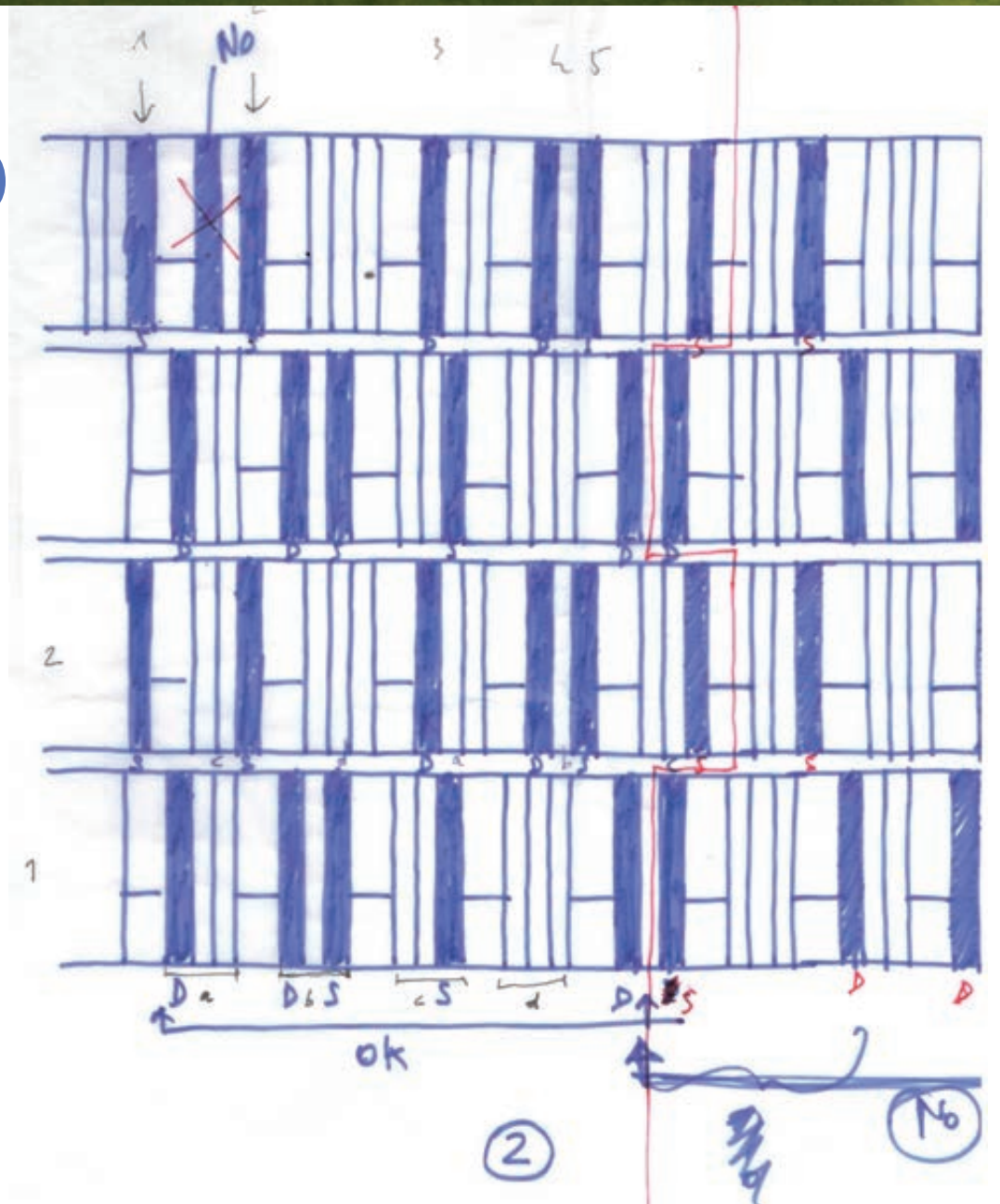




# Il progetto

L'edificio B5 fa parte di un complesso in fase di realizzazione destinato alla sede di una delle maggiori case editrici italiane, la Rizzoli Corriere della Sera Mediagroup, che ha trasferito i suoi uffici in un'area a nord-est di Milano. L'edificio si compone di 5 piani fuori terra e prevede la realizzazione di una facciata il cui scopo fondamentale è quello di costituire un elemento di continuità con gli edifici del comparto. Tutto l'edificio, compreso il piano terra del lato interno alla corte su cui si aprono gli accessi, è rivestito in lastre di vetro serigrafate e colorate con l'ulteriore presenza di imbotti verticali vetrati che escono dal filo esterno della facciata costituendo "pinne" frangisole. Questi elementi, congiuntamente alle lastre verticali e ai cromatismi in cui è ripartito ed ordinato l'edificio, rappresentano la matrice su cui si sono sviluppate tutte le riflessioni e le scelte progettuali successive.

L'edificio è caratterizzato da una morfologia semplice, articolata superficialmente dagli sfondati delle finestre ed arricchiti dai frangisole verticali; la ricerca dell'equilibrio



fra questi ed altri elementi architettonici, come ad esempio l'uso del marcapiano, genera, grazie ad un'attenta composizione, una facciata mutevole e cangiante. Nella sequenza di strati che compongono l'edificio, la metrica crea rigore nella ripetizione del modello di base, semplice ma riccamente definito, in cui gli elementi tecnici acquisiscono significato come elementi di decoro.





# The project

*The B5 building is part of a development, still under construction, intended for the headquarters of a major Italian publishers, Rizzoli Corriere della Sera Media Group, which has relocated its offices to an area North-East of Milan*

*This building consists of 5 storeys above ground and includes a facade whose fundamental purpose is to provide an element of continuity with the other buildings of the development. The entire building, including the ground floor of the inner court, on which open the several accesses, is clad with fritted and coloured glazing with the additional presence of vertical glass brise-soleil fins. These elements, together with the vertical blocks of colouring into which it is divided and give the building its image, represent the basic matrix on which all*





*the thoughts and the subsequent design choices have been developed. The building has a simple three dimensional shape, whose surface is articulated by the recessed windows and enriched by the vertical brise-soleils. The search for balance between these and other architectural elements, such as the use of spandrel panels, generates, through a careful composition, an active and changing façade. The building consists of a series of layers which create an intriguing effect to the basic modules of the façade. These features not only create a pleasing visual effect, but work technically to enhance the internal environment of the building.*





# La tecnologia

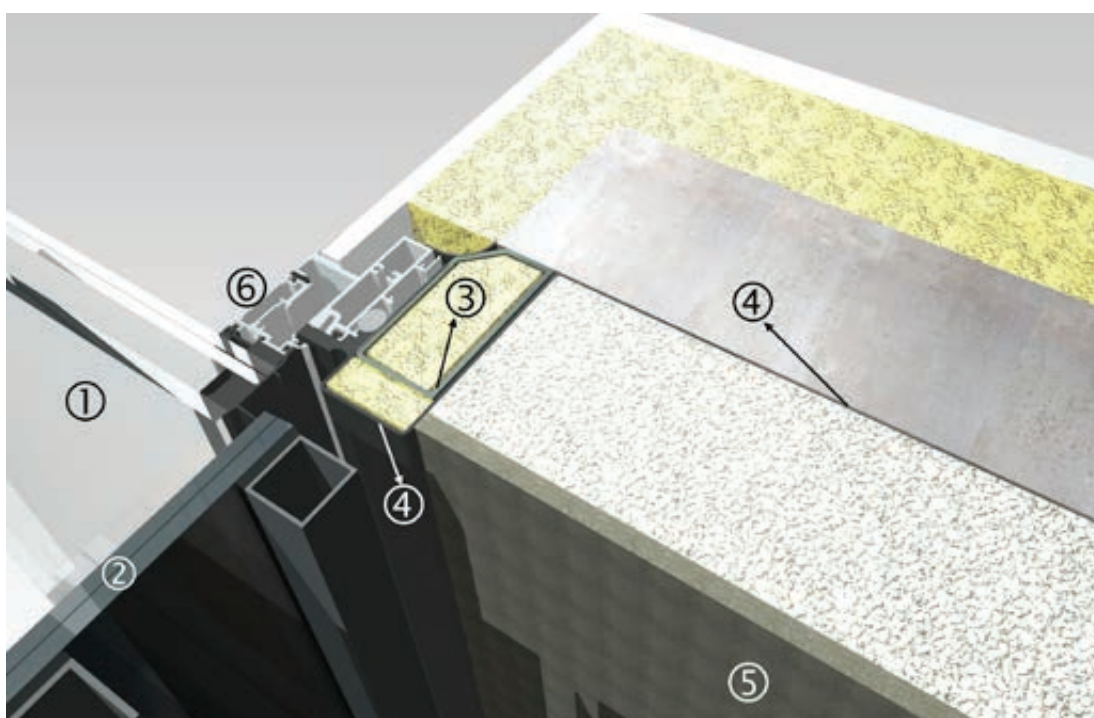
Realizzato in classe A, l'edificio B5 è un volume parallelepipedo avvolto da facciate di vetro che, nella loro composizione, richiamano l'immagine di un codice a barre. L'edificio, prospiciente alla piazza interna, è caratterizzato da pianta rettangolare e consta di 6 livelli, 3 zone di ingresso, due passerelle pedonali di accesso lato parcheggio ed un tunnel di collegamento che attraversa il corpo di fabbrica in direzione Est-Ovest. La tecnologia dell'involucro edilizio è stata sviluppata sul concetto di parete ventilata con controcappotto interno, alternato a cellule vetrate in silicone strutturale. I fronti Est-Ovest e Sud presentano pinne frangisole verticali su base vetro "body tinted", ritenute mediante cordoni in silicone strutturale. La parete ventilata è stata realizzata sia grazie alla giu-

stapposizione di moduli strutturali tricromatici smaltati su vetro base low-iron, che mediante l'utilizzo di lamiera di alluminio stirata e sagomata a misura. La prestazione media di trasmittanza termica è inferiore ad  $0,75\text{W/m}^2\text{K}$  ed il potere fonoisolante superiore ai 48db, i valori fotocromatici utilizzati per le parti vetrate sono: trasmissione luminosa(Tl) pari a 66%, fattore solare(g) 37% e riflessione luminosa esterna(Rle) 12%.

La complessità delle varie interfacce e diversi materiali utilizzati ha creato un valido connubio tra colore e forma, facendo risaltare lo schema geometrico di più di 5500 moduli a silicone strutturale.



## SECTION LEGENDA



1	DGU Vetro camera 8/18/66.2 HP in faccia 2 - Low-e in faccia 3 - U value 1.1 W/m <sup>2</sup> K, TL 66%, G 37%, RLE 12% - Warm edge. DGU Double glazing Unit 8/18/66.2 HP face2 - Low-e face 3 - U value 1.1 W/m <sup>2</sup> K, LT 66%, G 37%, ELR 12% - Warm edge
2	Fin strutturale 88.4 temperata indurita, colorata in pasta (grey) Structural bonded toughened glazed fin 88.4, body tinted (grey)
3	Controtelaio in acciaio zincato con cappotto termico. Perimeter galvanised steel frame with Rockwool insulation
4	Membrana in pvc termosaldata al perimetro. Pvc membrane welded to the perimeter
5	Cappotto termico intonacato. Insulated render
6	Profilo anta strutturale estrusa in lega 6063 ppc RAL 9010. Structural 6063 aluminium alloy profiles ppc RAL 9010



# The technology

Designed in **Energy Efficiency Class A**, B5 building is a parallelepiped with glass facades which, by its composition, resembles the image of a barcode.

The B5 building, overlooking the inner square, is featured with a rectangular plan and consists of 6 levels (5 above ground and one below ground), 3 entrance areas, two pedestrian walkways and parking accesses, and a connecting tunnel that crosses the entire building from East to West.

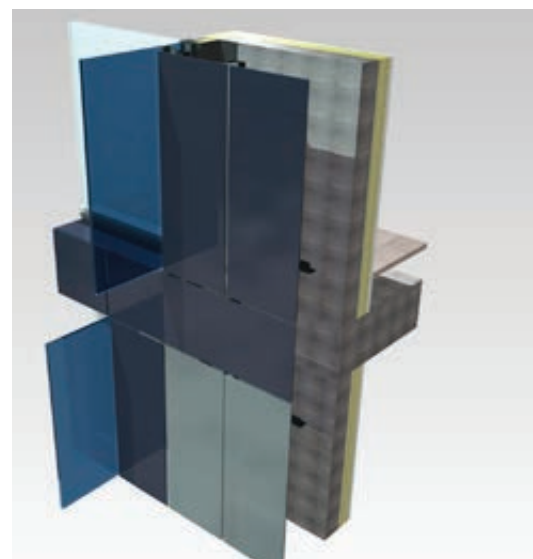
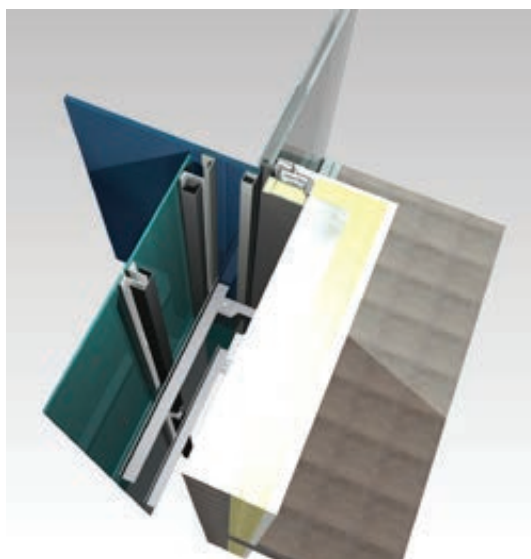
The technology of the building has been developed on the concept of ventilated façade with insulated cavity, alternated with structural silicone glazed units.

East, West and South elevations have vertical sun shading fins on a "body tinted" glass base, which are fixed by structural silicone beads.

The ventilated façade has been designed with the juxtaposition of enameled trichromatic structural modules on low-iron glass base and the use of bespoke flat aluminum panels.

The average thermal transmittance performance is lower than  $0.75 \text{ W/m}^2 \text{ K}$  and the sound insulation performance is above 48db, the photochromic values for glazed parts are: light transmission (LT) equal to 66%, solar factor (g) 37 %, and external light reflection (RLE) 12%.

The complexity of the different interfaces and different materials used has created an effective union between colour and form, thus highlighting the geometric pattern of more than 5500 structural silicone modules.







**FOCCHI GROUP** [www.focchi.it](http://www.focchi.it)

FOCCHI S.p.A.  
Via Cornacchiara, 805  
47824 POGGIO BERNI  
RIMINI ITALY  
Tel. 39 0541 627355  
Fax 39 0541 686546  
E-mail: [info@focchi.it](mailto:info@focchi.it)

FOCCHI LTD  
Sherlock House  
7 Kenrick Place  
LONDON W1U 6HE UK  
Tel. 44 (0)20 7224 2934  
Fax 44 (0)20 7487 5732  
E-mail: [info@focchilt.co.uk](mailto:info@focchilt.co.uk)

Photographer:  
PIERMARIO RUGGERI

