

Cyprus, high-tech sul mediterraneo  
*Cyprus, high-tech on the mediterranean*



# CYPRUS POPULAR BANK

■ Il Centro direzionale della Cyprus Popular Bank, situato all'ingresso di Nicosia, rappresenta sicuramente la punta più avanzata tra gli ultimi interventi realizzati nell'isola. L'edificio, che deve assolvere a funzioni altamente rappresentative, utilizza dichiaratamente il linguaggio high-tech.

■ *The Cyprus Popular Bank headquarter building, at the entrance of Nicosia, is undoubtedly the most technically advanced of the various projects recently carried out on the island. The building, which has to be highly representative, speaks openly the high-tech language.*

Opera/ Project	CYPRUS POPULAR BANK NEW HEADQUARTER
Località/ Location	NICOSIA, CYPRUS
Progettisti/ Architects	J. CONSTANTINIDES N. MICHAELIDES G. MACHLOUZARIDES NICOSIA
Interventi/ Products	FACCIAE CONTINUE A SILICONE STRUTTURALE VISIA VISIA STRUCTURAL GLAZING CURTAIN WALLING

# NEW HEADQUARTER



# HIGH-TECH SUL MEDITERRANEO

■ Le due facciate principali, sono contraddistinte da vani scale ed ascensori fortemente verticalizzati e sporgenti verso l'esterno, e da passerelle orizzontali in metallo che sottolineano i vari piani. Le due facciate laterali si contraddistinguono da un andamento gradonato che accorpa due piani per volta, ottenendo così ampie partiture di facciata, schermate superiormente da pannelli frangisole aggettanti orizzontali.



## HIGH-TECH ON THE MEDITERRANEAN

■ The two main curtain wallings have protruding stairwells, elevator shafts and horizontal metal catwalks which compliment each floor. The side curtain wallings have a terraced pattern which groups together two floors at a time. The latter effect create large façade fasciae, screened above by horizontal sun breakers.

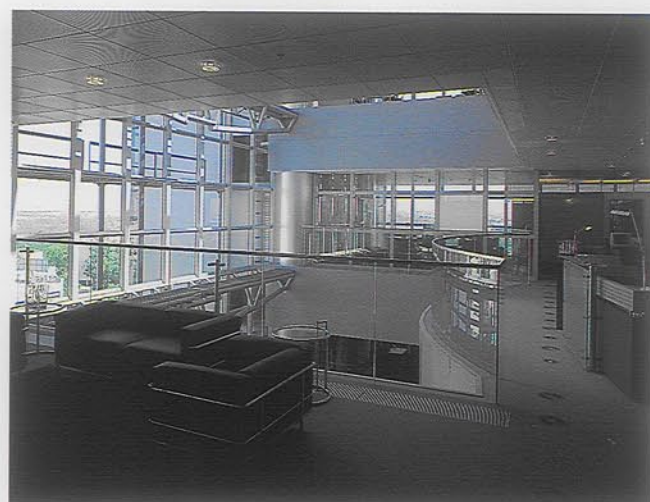
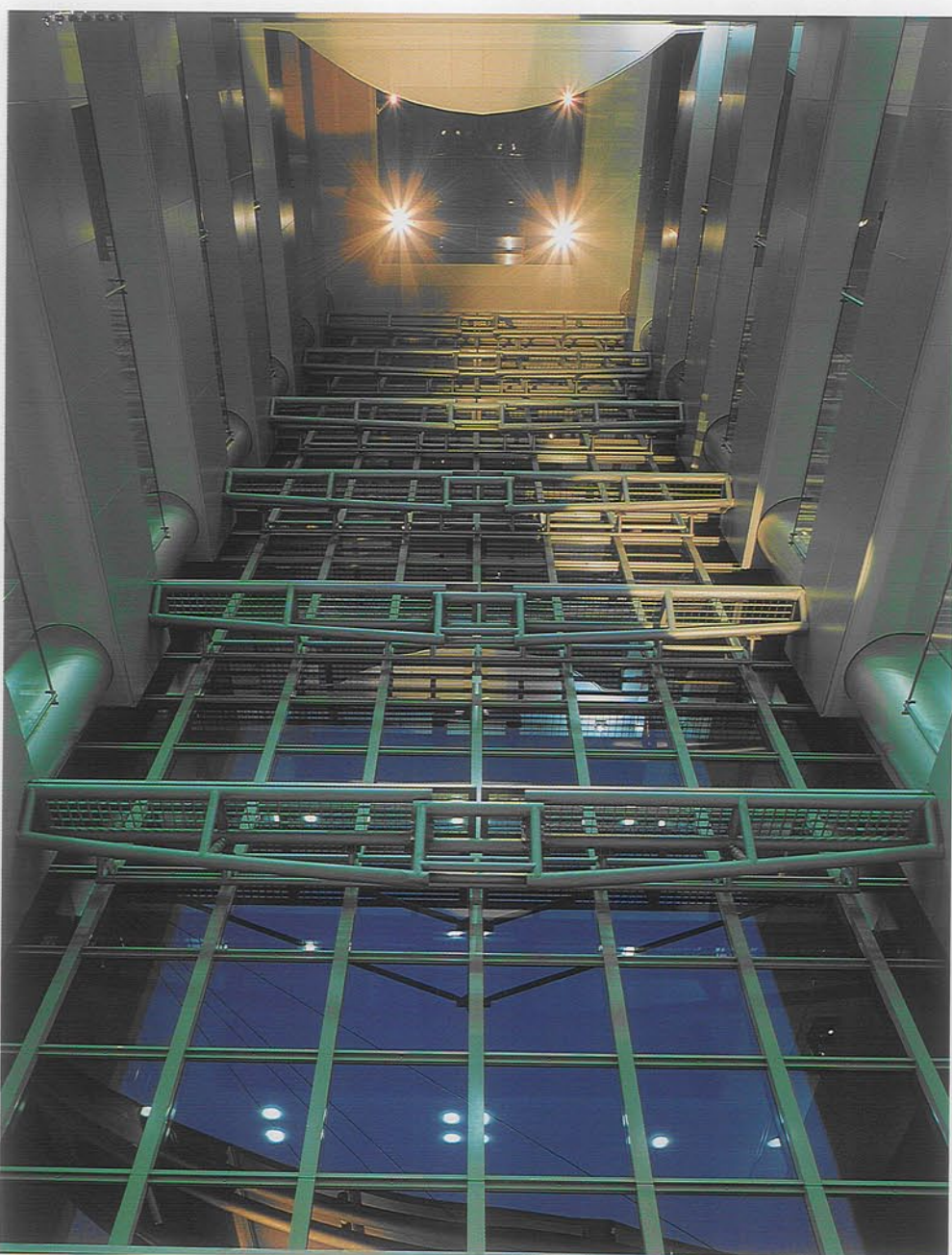




## UN INTERNO LUMINOSO E LUCENTE

■ Al di là delle bussole di ingresso, ricavate su uno dei lati principali, si sviluppa un ampio e luminoso atrio che attraversa tutti i piani. Balaustre in cristallo ed acciaio affacciano su questo ampio pozzo centrale creando un gradevole e complesso gioco di trasparenze. Anche l'interno utilizza il linguaggio high-tech, addomesticato in base alle esigenze del comfort e della funzionalità.

Ecco allora che le superfici si fanno ancor più levigate, lucenti, sia negli spazi comuni che nei luminosi e razionali ambienti di lavoro.



## A BRIGHT AND SUNNY INTERIOR

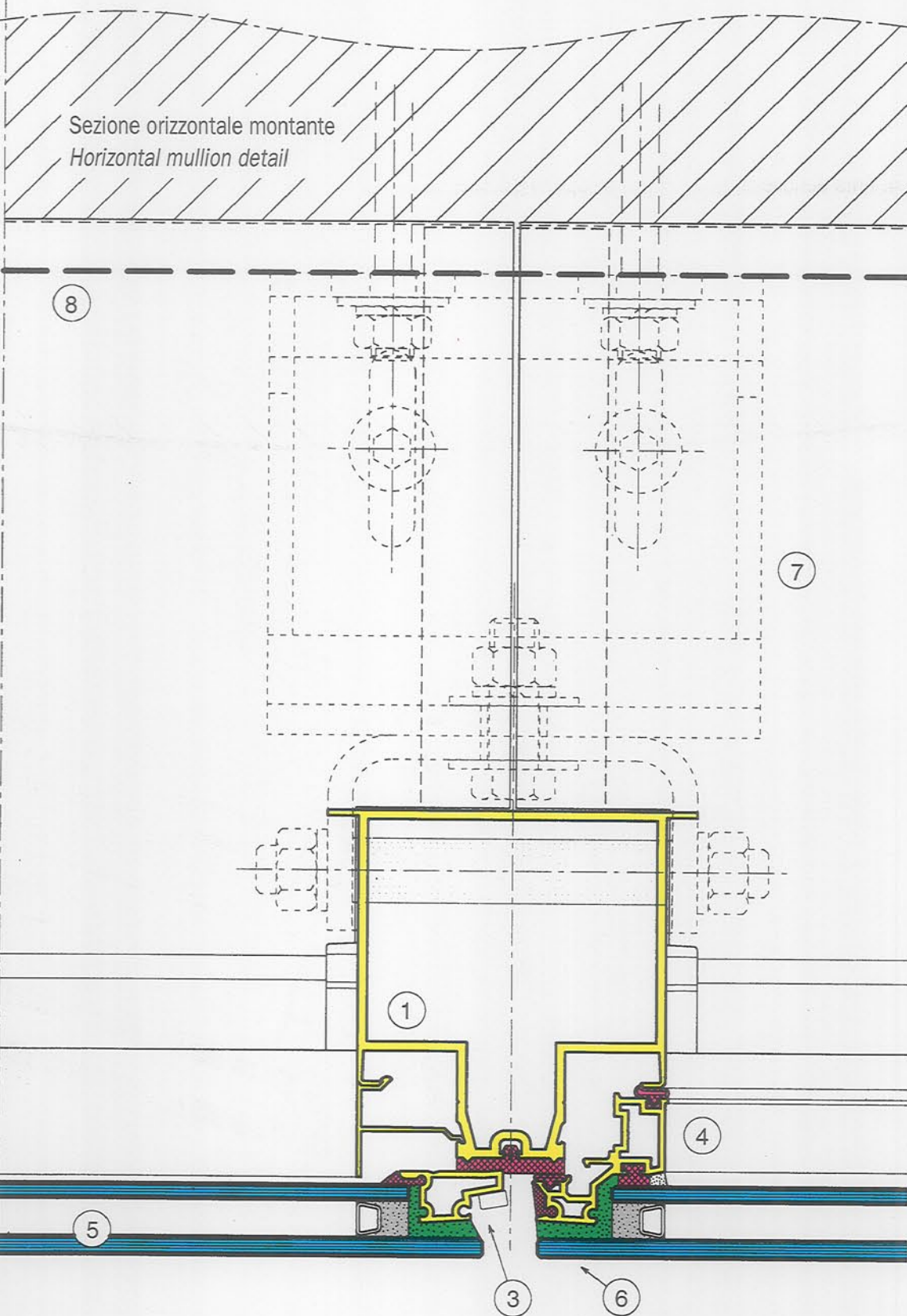
■ *Beyond the entrance revolving doors, situated on one of the main curtain wallings, a large, well-lit atrium rises through all the floors. Crystal and steel balustrades surround this wide central area, creating a pleasant and complex transparencies effect. The interior also relies on high-tech language, somewhat restrained because of comfort and efficiency needs.*

*Thus the surfaces become even smoother and shinier, both in the common areas and in the well-lit and efficient working ones.*





Sezione orizzontale montante  
Horizontal mullion detail



## FACCIATE STRUTTURALI VISIA CON PRESTAZIONI SISMICHE

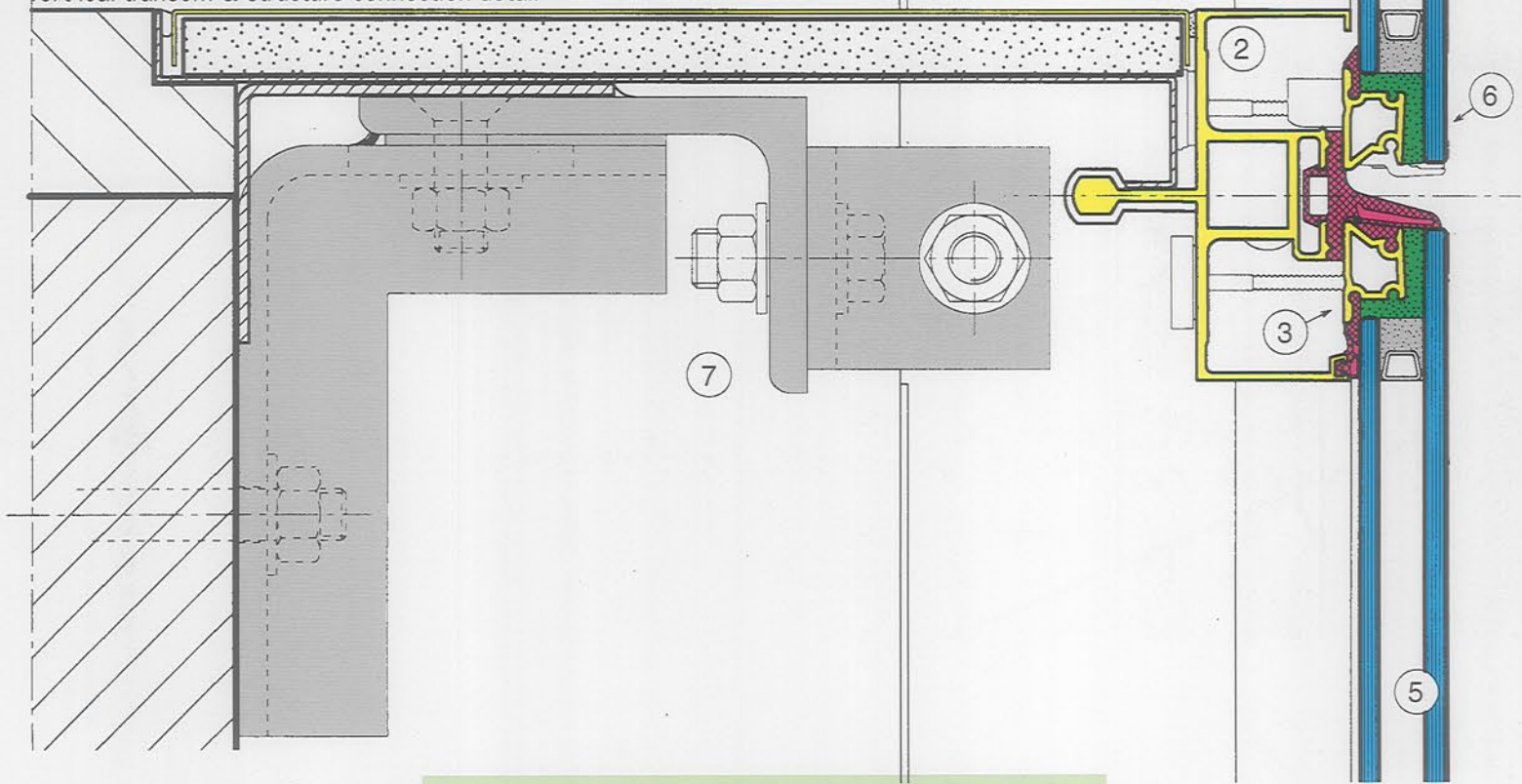
■ La Focchi SpA, ha messo a punto e realizzato tutta la "pelle esterna" dell'edificio. Partendo dal suo prodotto VISIA, ha risposto a quelle che erano le principali richieste progettuali:

- una facciata strutturale completamente vetrata;
- l'inserimento in facciata di porte che dal punto di vista architettonico evitano le voluminose mostre esterne del telaio;
- una serie di accorgimenti tecnici atti a rendere le facciate (diritte e poligonali) adatte a sopportare senza danni gli eventuali movimenti sismici.

Per ottenere ciò, il collegamento montanti-staffe di ancoraggio è stato progettato in modo da consentire i movimenti rotazionali derivanti dagli scorrimenti sismici di interpiano, sia lungo la facciata che perpendicolarmente ad essa.

Le facciate ad andamento poligonale e gli angoli dell'edificio sono stati realizzati con montanti speciali, separati e uniti mediante guarnizioni per consentire ad ogni porzione di facciata ampia libertà di movimento.

Sezione verticale traverso e attacco alla struttura  
 Vertical transom & structure connection detail



## STRUCTURAL VISIA FACADES WITH SEISMIC PERFORMANCES

- |                                |                            |
|--------------------------------|----------------------------|
| 1. Montante in alluminio       | 1. Aluminium mullion       |
| 2. Traverso in alluminio       | 2. Aluminium transom       |
| 3. Telaio fisso                | 3. Fixed frame             |
| 4. Anta apribile               | 4. Opening frame           |
| 5. Vetro camera                | 5. Internal double glazing |
| 6. Giunto strutturale          | 6. Structural joint        |
| 7. Staffe di supporto facciata | 7. Steel brackets          |
| 8. Solaio in cemento armato    | 8. Concrete slab           |

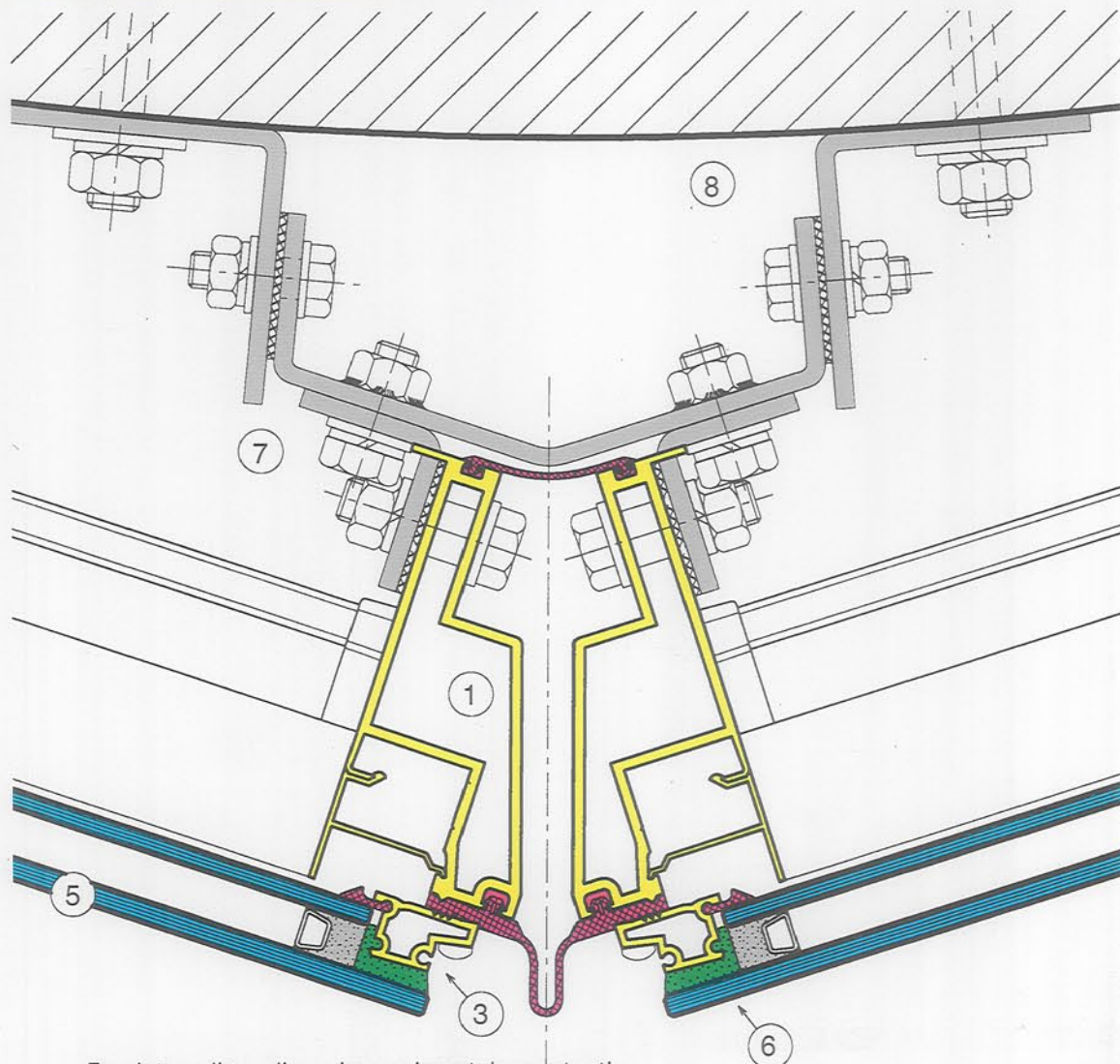
■ Focchi S.p.A. has developed, manufactured and installed the entire "outer skin" of the building.

Starting with its standard Visia product, the main performance requirements undertaken by Focchi were:

- all-glass structural facades;
- inclusion of doors in the outer wall that prevent the frame from being highly obvious from an exterior architectural concept;
- a series of technical adaptations to make the straight and polygonal facades suitable to withstand any seismic movement by the building, without suffering any damage.

The mullion anchoring bracket connections have been designed to allow for rotational movements which can derive from seismic motions to horizontal and perpendicular facades sides.

The polygonal facades and building corners were made using special mullions, separated and joined by gaskets, to allow full freedom of movement to each portion of the curtain wall.



Facciate poligonali: sezione orizzontale montanti  
 Polygonal curtain walling: horizontal mullion detail

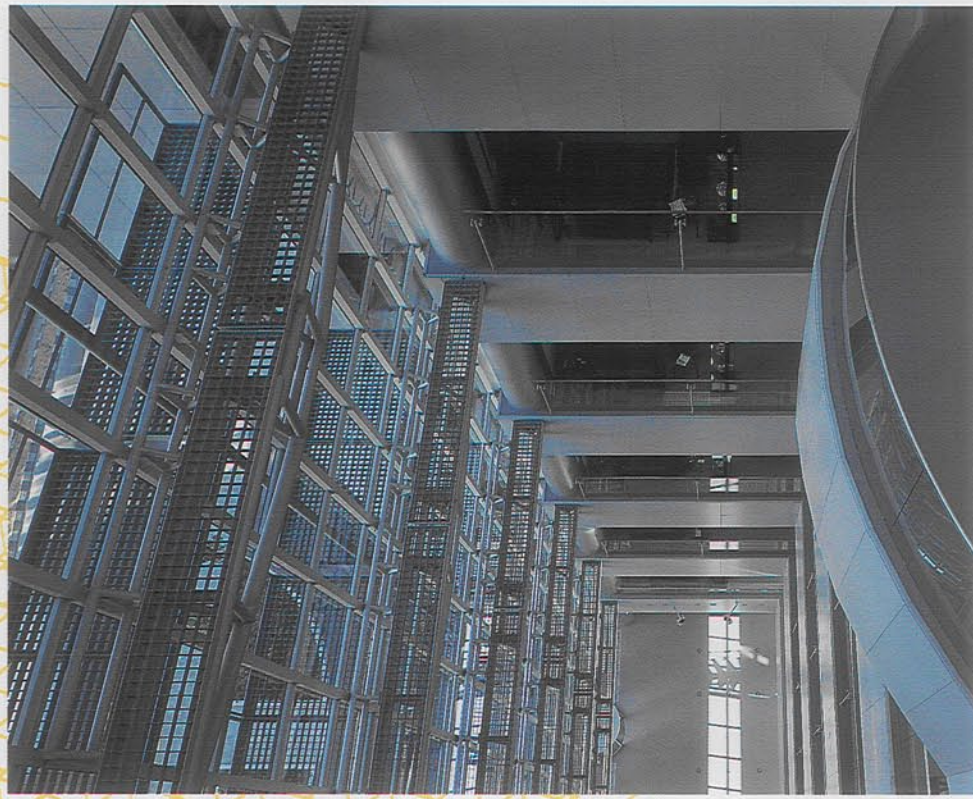


10MM THICK PLATES AS STIFFENERS

## TONI METALLICI E TRASPARENZE

■ Il linguaggio high-tech è particolarmente enfatizzato nelle colonne di impianti che affiancano i vani scale e ascensori. Le tubazioni in metallo, volutamente esibite, conferiscono il tipico aspetto di macchina all'edificio. La molteplicità di segni e strutture utilizzata nelle facciate principali tende poi a stemperare man mano che si passa alle parti laterali, dove diventa dominante l'uso delle facciate continue.

La scelta cromatica d'insieme è stata quella di utilizzare il non colore, cosicché l'effetto complessivo risulta dal bilanciamento tra le parti metalliche particolarmente evidenti per la loro chiara lucentezza, e le trasparenze/riflessioni del vetro, che presenta una tonalità grigio-azzurra.



75X75X6X6.87KG/M STEEL ANGLE AS FRAME TO RECEIVE SUNSH

## METALLIC TONES AND TRANSPARENCIES

■ The high-tech language is especially emphasized in the columns system alongside the stairwells and elevator shafts. The obvious metal pipes give the building a machine-like look.

The many architectural signs and structures used on the main sides tend to diminish towards the lateral ones, where the use of curtain walls prevails.

The overall colour of the building has achieved a non-colour so that the overall result is a balance between the metal parts, particularly evident for their clear shininess and the transparent/reflective glazing which presents a grey-blue shade.

PREVAIL  
1550X200  
X10MM  
PLATE  
OF R.C.

1550X200  
X10MM THICK  
PLATE





FOCCHI SpA  
Curtain Walls  
Circonvallazione Ovest, 9  
47900 Rimini Italy  
Tel. 0541.740055  
Telefax 0541.742167  
focchi@adhoc.net