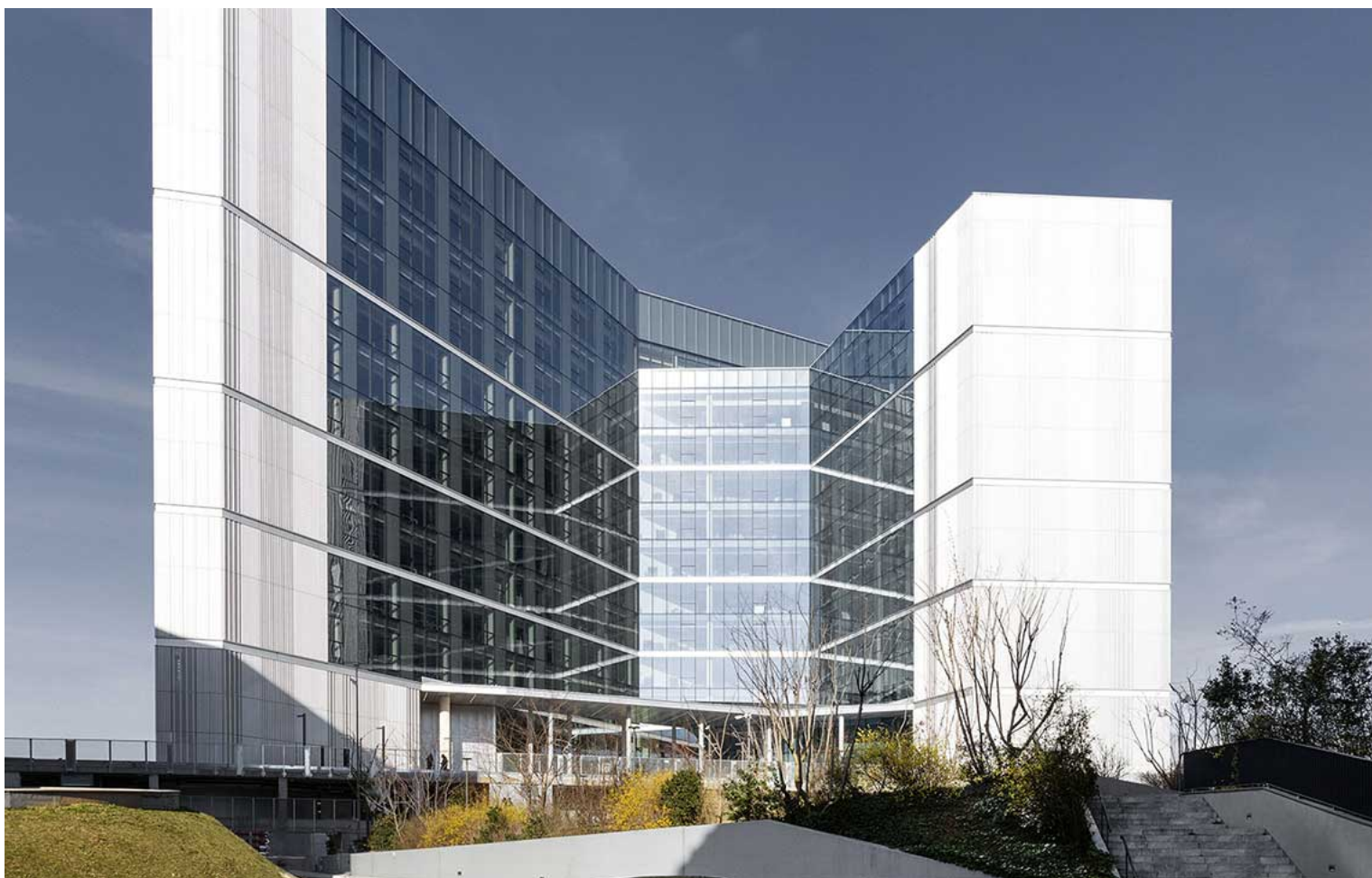


Completato a Milanofiori l'Accenture People Hub di Park Associati

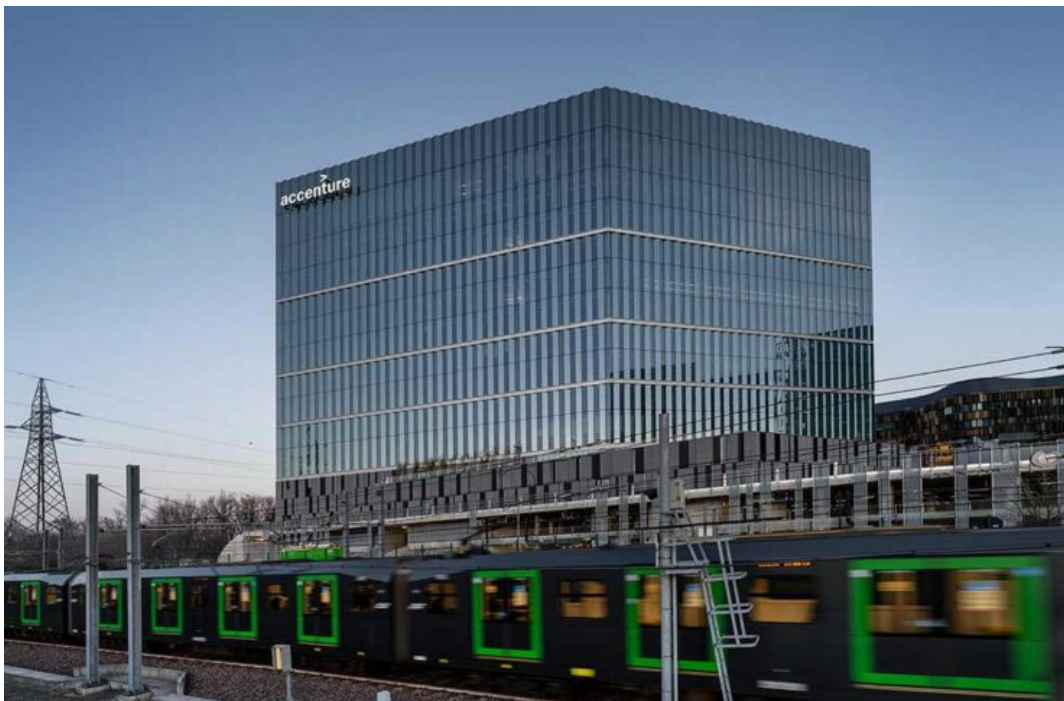
29 MARZO 2022



ph. ©Andrea Martiradonna.

Una lama di vetro e acciaio, una sorta di prua puntata verso nord-ovest rappresenta il fulcro compositivo dell'edificio People Hub progettato da Park Associati nel comparto urbano di Milanofiori Nord ad Assago per Milanofiori Sviluppo.

Con i suoi quindici piani fuori terra e circa 31.500 mq di superficie, l'edificio, una delle sedi di Accenture in Italia, potrà ospitare fino a 3.800 persone in spazi diversificati in ampiezza e destinazione. All'ultimo piano, uno sky-bar con vista sull'intorno.



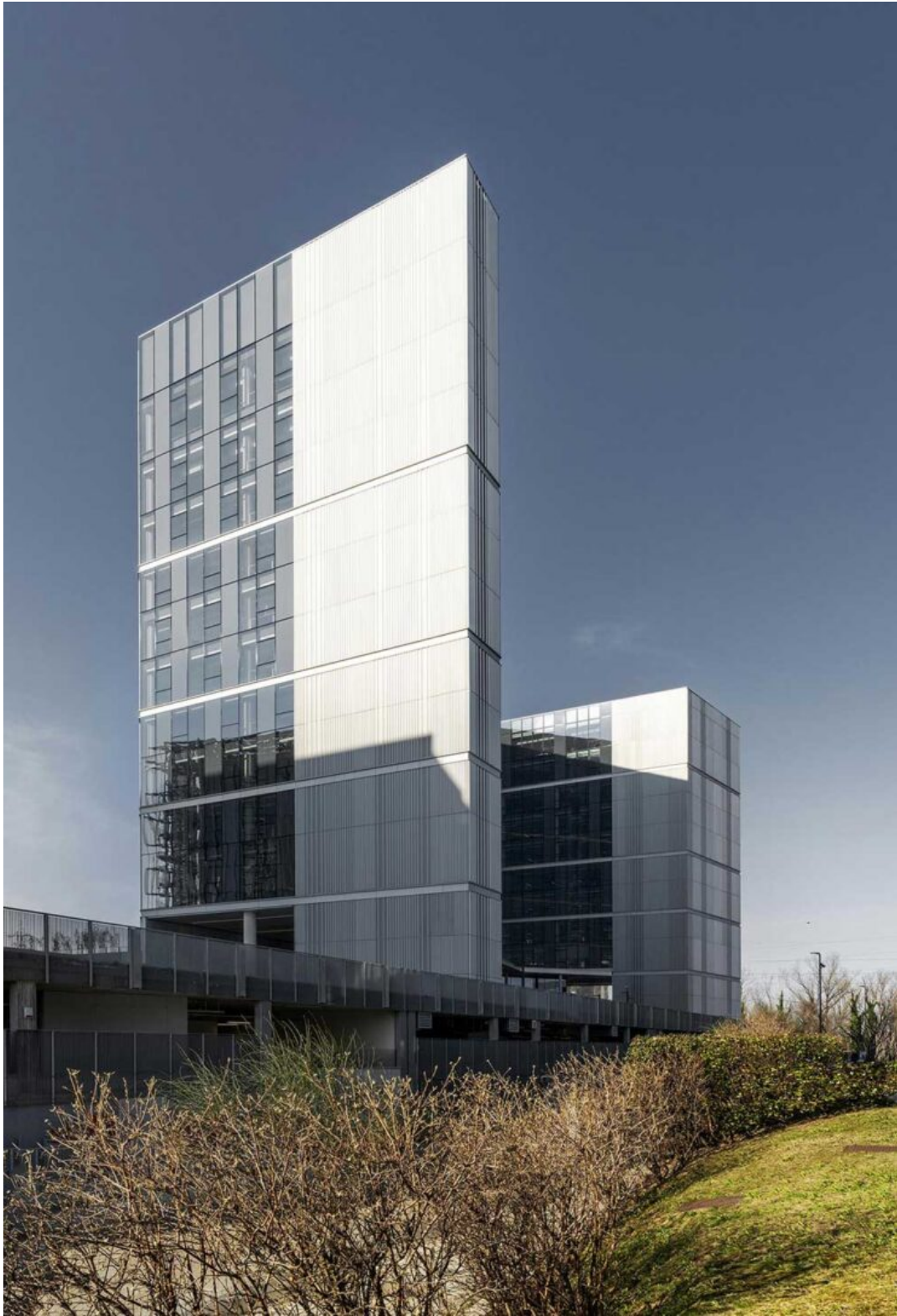
La facciata che caratterizza l'edificio è quella sud-ovest sul fronte autostradale. È composta da cellule in vetro con disegno a cuspidi ed è interrotta orizzontalmente da marcapiani metallici, ph. ©Andrea Martiradonna.

Dalla prua dell'edificio si dipartono i due fronti del complesso. Il più esteso è il corpo esposto verso l'autostrada Milano/Genova; la sua superficie vetrata è increspata da fitti elementi verticali e da linee orizzontali marcapiano. Le cuspidi vetrate che scandiscono la facciata hanno un lato trasparente e uno serigrafato. Quest'ultimo funge da necessaria protezione all'irradiazione solare data l'esposizione a sud-ovest della facciata.



L'edificio si sviluppa con una forma a V inclinata, ph. ©Andrea Martiradonna.

Il fronte più corto dell'edificio, esposto a nord verso il bosco, ottiene la massima trasparenza grazie alla facciata a vetrata continua. L'esposizione permette una maggiore permeabilità e il rapporto con l'ambiente circostante si fa più intenso. La percezione dello spazio naturale è la più diretta possibile.



Lo sviluppo verticale si compone di due corpi di fabbrica, uno a doppio corpo e uno a triplo, ph. ©Andrea Martiradonna.

L'edificio è collocato su una piastra al di sotto della quale si trovano due piani interrati di parcheggio. La nuova piazza sopraelevata che si genera all'ingresso dell'edificio, in connessione con la vicina stazione della metropolitana, crea uno spazio geometrico che permette la percezione di tutti gli edifici circostanti.



L'edificio è raggiungibile grazie a un percorso pedonale di collegamento tra la stazione metropolitana di Assago Milanofiori Nord e il bosco adiacente, ph. ©Andrea Martiradonna.

La continuità materica tra l'esterno e l'interno dell'edificio trasforma la hall in una piazza coperta, in grado di convogliare tutti i flussi del complesso, oltre a gran parte delle funzioni comuni: area formazione, foyer e caffetteria. Orientato verso la stazione della metropolitana, si sviluppa un basamento al piano terra e al piano primo che, tramite una facciata materica e introversa ha la funzione di proteggere dal rumore le zone training e le sale meeting che vi sono ospitate.



Insieme all'Edificio U3 di GBPA Architects, l'architettura di Park Associati fa parte della destinazione terziaria nel comparto di Milanofiori Nord, ph. ©Andrea Martiradonna.



L'edificio ha ottenuto le certificazioni LEED Gold - Core & Shell e WELL Gold - Core & Shell, ph. ©Andrea Martiradonna.

Crediti

- **Località** Via del Mulino, Assago (Milano)
- **Committente** Milanofiori Sviluppo srl
- **Progetto architettonico** Park Associati
- **Progettazione impianti e strutture, direzione lavori, coordinamento della sicurezza** General Planning
- **General contractor** Nessi & Majocchi, Impresa Percassi
- **Facciate** Focchi
- **Superficie** 31.500 mq
- **Cronologia** 2018-2022

