

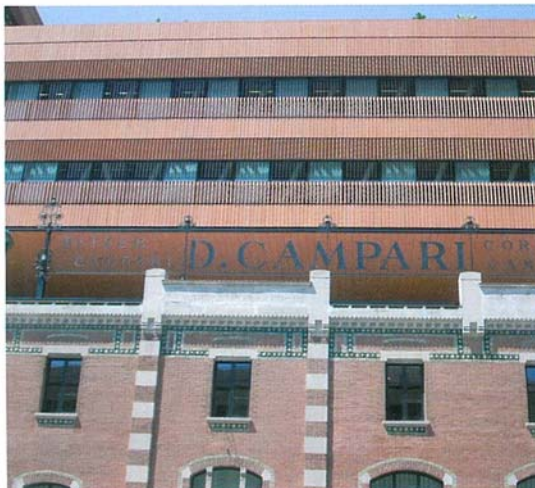
GRUPPO FOCCHI FACCIATA DOPPIO INVOLUCRO PER CAMPARI



Specializzato nella progettazione e realizzazione di facciate continue ad alto contenuto tecnologico e di servizio, il Gruppo Focchi ha recentemente realizzato la nuova sede Campari a Sesto San Giovanni (Milano), progettata da Mario Botta con Giancarlo Marzorati. La facciata a doppio involucro è costruita con un sistema di tipo misto: la pelle esterna è realizzata con un sistema a cellule prefabbricate in stabilimento; ogni cellula, avente dimensioni tipiche pari a 1500x4100 mm, è costituita da un reticolo in profilati di acciaio di idonea sezione, nel quale sono inseriti con fissaggi meccanici i listelli in cotto. La pelle interna è suddivisa in due componenti principali: la fascia marcapiano è realizzata in stabilimento come un elemento prefabbricato monolitico avente dimensioni pari a 4500x1200 mm; è installata completa delle mensole di sostegno della pelle esterna e del grigliato pedonabile di manutenzione; la parte vetrata (con altezza di 2900 mm da piano a piano) è realizzata con sistema a montanti e traversi a taglio termico, con montaggio/smontaggio dei vetrocamera dall'interno dell'edificio.

Gruppo Focchi

www.focchi.it



news costruzioni