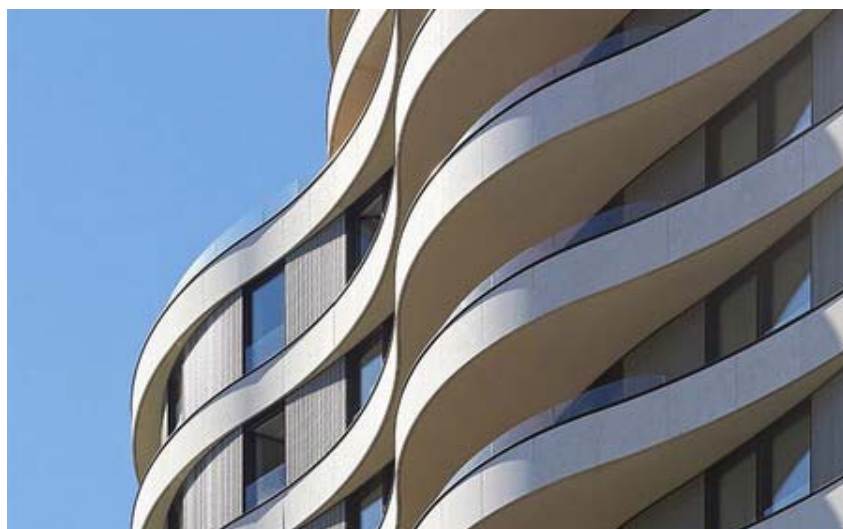


## PROGETTI & DESIGN

Home (<http://www.guidafinestra.it>)  
/ PROGETTI & DESIGN (/progetti)



26 ottobre 2016

### Riverwalk a Londra: completato con facciate Focchi

*Importante complesso residenziale realizzato dal Gruppo Focchi a Londra. Dopo anni di esperienza nel settore terziario, ora l'azienda di Rimini completa il nuovo progetto "Riverwalk" firmato dal prestigioso studio britannico Stanton Williams Architects.*

Riverwalk è un complesso residenziale nel cuore di Londra con appartamenti di lusso lungo le rive del Tamigi, di fronte al famoso edificio del MI6 (il Servizio Segreto Inglese di Sua Maestà... quello di 007 con licenza o meno di uccidere) a Millbank, tra Vauxhall Bridge e il museo d'arte Tate Britain. "Ci siamo ispirati alle curve sinuose del fiume Tamigi per progettare questo edificio, elegante e raffinato, con una vista incantevole" sottolinea l'architetto Alan Stanton.

Il raffinato edificio appena terminato dal Gruppo Focchi è realizzato a strati che sembrano plasmati dal vento: curve e sinuose fasce orizzontali di pietra calcarea, che si snodano su ogni piano, alternandosi con fasce in alluminio bronzato e vetro per formare finestre e balconi con ampie terrazze agli attici.

Le facciate realizzate dalla Focchi consistono in cellule con triplo vetro e rivestimenti opachi con serramenti alzanti scorrevoli e con anta a wasistas, rivestimenti in pietra, legno e controsoffitti.

"Per questo progetto - afferma Maurizio Focchi, ad dell'azienda di Rimini - abbiamo fornito il sistema completo dell'involucro esterno con una selezionata proposta di nuovi materiali e tecnologia avanzata. In pratica, abbiamo realizzato la nuova pelle dell'edificio, inclusi i balconi prefabbricati con i loro pavimenti in legno ipè, un'essenza proveniente dal

Seguici su  
Facebook  
(<https://it-it.facebook.com/pages/Guidafinestra/1752254425>)

Sudamerica apprezzata per le sue caratteristiche di resistenza, flessibilità e durezza, che garantiscono prestazioni elevate per ogni destinazione d'uso esterno anche in ambienti caratterizzati da rapide variazioni di umidità come la città di Londra. I controsoffitti sono in render e il rivestimento in pietra moleanos portoghese.

Eravamo molto preoccupati sulle previsioni della Brexit, mentre nella pratica non ci sono ancora stati effetti negativi. Dobbiamo trasformare il cambiamento in opportunità. E questo è possibile solo se si realizzano opere di grande qualità". Conclude Maurizio Focchi.

## PhotoGallery



00



00

Mi piace 0

## ABOUT

CHI SIAMO ([HTTP://WWW.DBINFORMATION.IT/CHI-SIAMO.HTM](http://www.dbinformation.it/chi-siamo.htm))

CONTATTI ([HTTP://WWW.DBINFORMATION.IT/CONTATTI.ASPX](http://www.dbinformation.it/contatti.aspx))

INFORMATIVA PRIVACY ([HTTP://WWW.DBINFORMATION.IT/PRIVACY.HTM](http://www.dbinformation.it/privacy.htm))

INFORMATIVA COOKIES ([HTTP://WWW.DBINFORMATION.IT/INFORMATIVA-COOKIES.HTM](http://www.dbinformation.it/informativa-cookies.htm))

COMUNICATI STAMPA ([HTTP://WWW.DBINFORMATION.IT/CONTATTI.ASPX](http://www.dbinformation.it/contatti.aspx))

PUBBLICITÀ ([HTTP://WWW.DBINFORMATION.IT/PUBLISHING/NUOVA-FINESTRA/CONTATTO-COMMERCIALE-NUOVA-FINESTRA.ASPX](http://www.dbinformation.it/publishing/nuova-finestra/contatto-commerciale-nuova-finestra.aspx))

Tutti i socials Guidafinestra



(<HTTPS://IT-IT.FACEBOOK.COM/PAGES/GUIDAFINESTRA/175225442578748>) (<HTTPS://TWITTER.COM/GUIDAFINESTRA>)



(<HTTPS://WWW.YOUTUBE.COM/CHANNEL/UCA8LKJDPLI4FJZXRPOAEG>)



guidafinestra is a trademark of DBInformation Spa P.IVA 09293820156 Questo sito è un prodotto editoriale aggiornato in modo non periodico, pertanto non è soggetto agli obblighi di registrazione di cui all'art. 5 della L. 47/1948